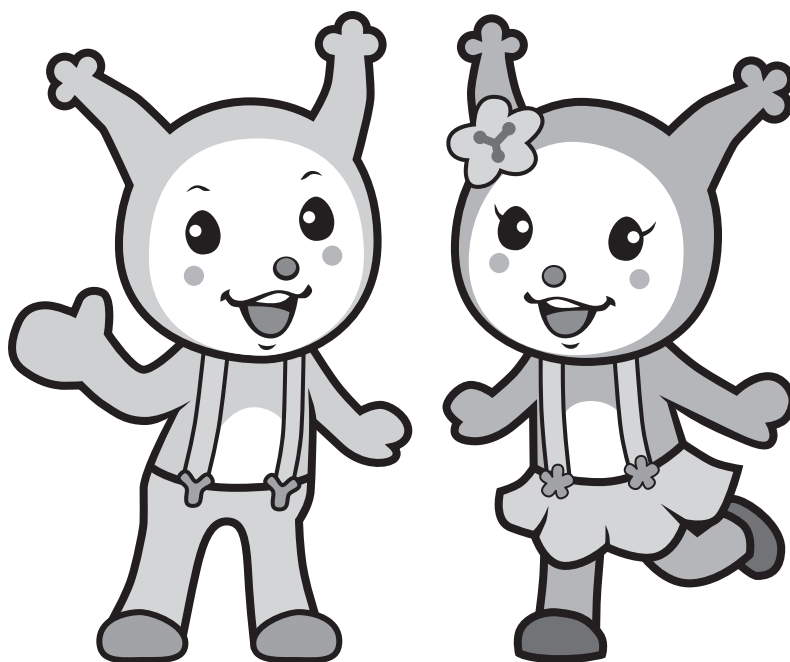


連絡ノート

在宅医療・介護の
情報交換のためのノートです。



吉野川市公式キャラクター
ヨッピー・ピッピー

お名前：

緊急連絡先：氏名 (続柄)

電話 () - 携帯電話 - -

緊急連絡先：氏名 (続柄)

電話 () - 携帯電話 - -

《 各 関 係 者 一 覧 》

職 種	氏名または事業所名	連 絡 先
ケアマネジャー		
かかりつけ医		
主治医		
//		
歯科医師		
薬 局		
訪問看護		
//		
通所サービス		
//		
訪問サービス		
//		
民生委員		

【申し送りページ】

[illegible]

用紙は、吉野川市医師会ホームページからダウンロードができます。

【申し込みページ】

[illegible]

用紙は、吉野川市医師会ホームページからダウンロードができます。

【申し送りページ】

[illegible]

用紙は、吉野川市医師会ホームページからダウンロードができます。

【申し込みページ】

[illegible]

用紙は、吉野川市医師会ホームページからダウンロードができます。

【申し送りページ】

[illegible]

用紙は、吉野川市医師会ホームページからダウンロードができます。

【申し込みページ】

[illegible]

用紙は、吉野川市医師会ホームページからダウンロードができます。

【申し送りページ】

[illegible]

用紙は、吉野川市医師会ホームページからダウンロードができます。

【申し込みページ】

[illegible]

用紙は、吉野川市医師会ホームページからダウンロードができます。

【申し送りページ】

[illegible]

用紙は、吉野川市医師会ホームページからダウンロードができます。

【申し込みページ】

[illegible]

用紙は、吉野川市医師会ホームページからダウンロードができます。

【申し込みページ】

[illegible]

用紙は、吉野川市医師会ホームページからダウンロードができます。

【申し込みページ】

[illegible]

用紙は、吉野川市医師会ホームページからダウンロードができます。

【申し送りページ】

[illegible]

用紙は、吉野川市医師会ホームページからダウンロードができます。

【申し込みページ】

[illegible]

用紙は、吉野川市医師会ホームページからダウンロードができます。

【申し送りページ】

[illegible]

用紙は、吉野川市医師会ホームページからダウンロードができます。

【申し込みページ】

[illegible]

用紙は、吉野川市医師会ホームページからダウンロードができます。

【申し込みページ】

[illegible]

用紙は、吉野川市医師会ホームページからダウンロードができます。

【申し込みページ】

[illegible]

用紙は、吉野川市医師会ホームページからダウンロードができます。

【申し込みページ】

[illegible]

用紙は、吉野川市医師会ホームページからダウンロードができます。

【申し込みページ】

[illegible]

用紙は、吉野川市医師会ホームページからダウンロードができます。

【申し送りページ】

[illegible]

用紙は、吉野川市医師会ホームページからダウンロードができます。

【申し込みページ】

[illegible]

用紙は、吉野川市医師会ホームページからダウンロードができます。